

École de la 2^{ème} Chance Doubs



Visite d'entreprise
Besatillon, Besançon

Organisme de formation porté par la Ligue de l'Enseignement du Doubs, nous accompagnons la réussite professionnelle, sociale et citoyenne **des jeunes de 16 à 30 ans*** grâce à un parcours individualisé et rémunéré alternant périodes de formation et stages en entreprise.

**Jeunes éloignés de l'emploi âgés de 16 à 30 ans sans qualification ou titulaires d'un BEP, CAP, BAC ou équivalent et souhaitant accéder à un emploi ou une formation qualifiante.*

Notre approche

Le parcours pédagogique proposé aux stagiaires a été bâti spécifiquement pour répondre aux objectifs suivants :

- construire ou confirmer le projet professionnel ;
- développer un panel de compétences adaptées au projet professionnel (travail en équipe, règles en entreprise, communication orale et écrite, logique et raisonnement mathématiques...);
- encourager l'autonomie, faciliter l'émancipation, l'ouverture sociale et citoyenne ;
- travailler la confiance en soi, la remobilisation.



Marrainage de promotion
Walida Hakkar, PJJ Besançon
Première rencontre
avec les stagiaires

Les facteurs de réussite

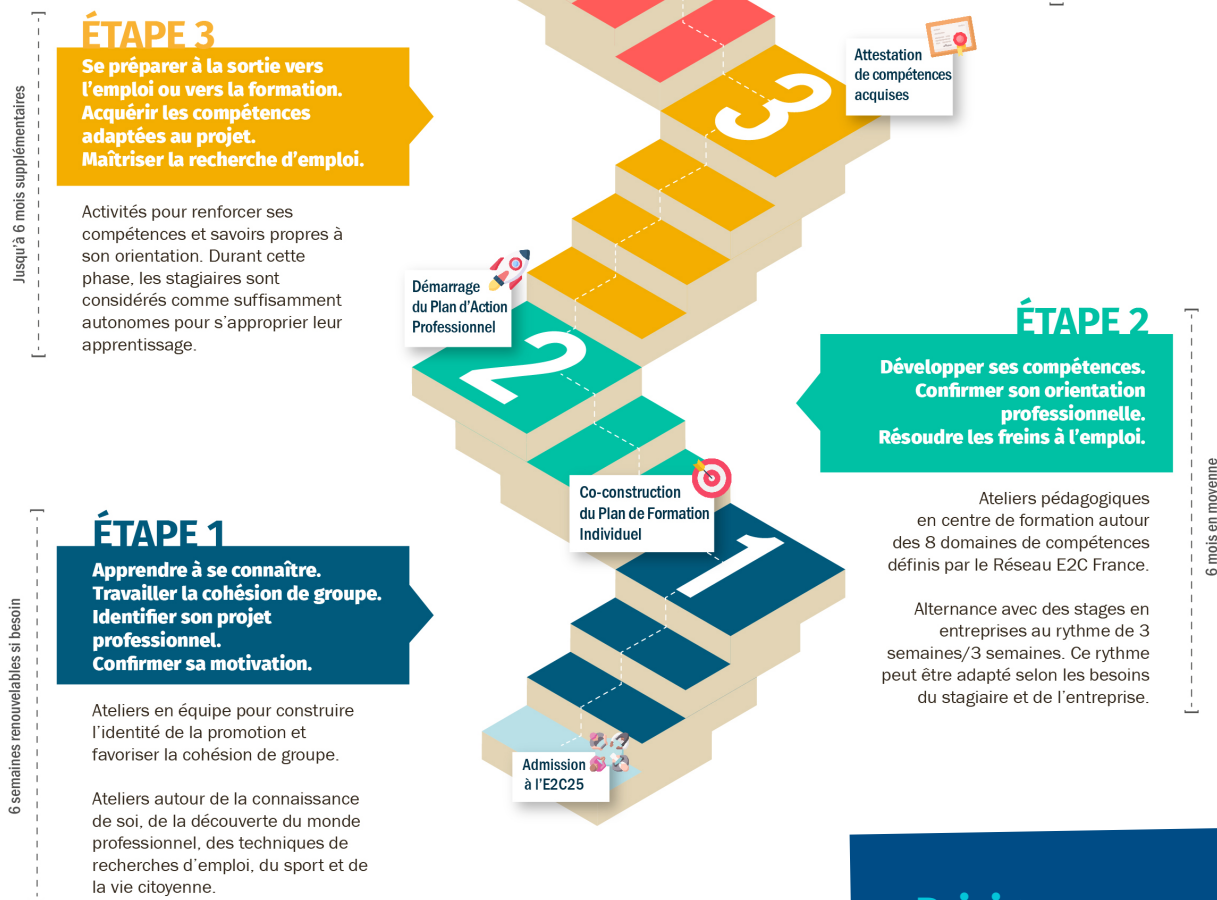
Le parcours pédagogique est individuel. Il s'adapte à chaque stagiaire, à son projet professionnel, à son niveau et à ses besoins en prenant en considération la situation globale du stagiaire.

Les compétences sont développées grâce à une méthode participative. Le stagiaire se projette dans sa vie citoyenne et professionnelle.

Les temps de retours sur expérience sont renforcés. Ils encouragent le stagiaire à prendre conscience de sa progression, de ses blocages, de son apprentissage.

Les ateliers et projets collectifs se situent au coeur de l'apprentissage. Ils renforcent la cohésion de groupe et le travail en équipe.

Les étapes du parcours stagiaire à l'E2C25



La finalité de l'E2C : rapprocher les jeunes du monde professionnel

Le rôle et l'implication des entreprises dans le projet de notre E2C et dans le parcours des jeunes **sont déterminants**. En effet, l'orientation du stagiaire vers tel ou tel secteur n'est pas définie à l'avance et sera travaillée pendant la formation.

Côtoyer de près le monde professionnel leur permet ainsi de construire un projet concret et teinté de premières expériences.

Les entreprises, de la TPE à la grande entreprise, en passant par les structures associatives et de tous secteurs, peuvent participer à cet accompagnement vers le monde professionnel.

Rejoignez l'aventure E2C25 !

Nous développons notre réseau de partenaires dans une dynamique commune.

En fonction de votre structure et de vos possibilités, vous déterminez quel type d'actions vous pouvez mener avec nos stagiaires :

- Stages de découverte, de confirmation de projet professionnel ou préalables à l'embauche.
- Témoignages.
- Partages d'expériences.
- Simulations d'entretiens de recrutement.
- Visites d'entreprises.
- Parrainages/marrainages.

+ D'INFOS & ACTUS'



LinkedIn



Instagram



Facebook



Site Internet

VOS CONTACTS PRIVILÉGIÉS

DIRECTION
Ludovic Bonnet

Directeur

Tél. : 07 48 94 83 99

lbonnet.e2c25@laliguebfc.org

RELATION ENTREPRISES
Orlane Devoille

Chargée de Relation

Entreprises

Tél. : 07 48 94 84 01

odevoille.e2c25@laliguebfc.org

E2C25

1 place de l'Europe - 25000 Besançon

Tél : 03 81 40 30 30 - e2c25@laliguebfc.org

e2c.laligue25.fr | N° déclaration OF : 27250368725