

Rapport d'activité 2023

ECOLE DE LA DEUXIÈME CHANCE DOUBS



Appelé plus brièvement "E2C", ce dispositif offre une nouvelle opportunité aux jeunes, en leur proposant un environnement personnalisé et un soutien adapté. Ils acquièrent alors de nouvelles compétences, vivent de nouvelles expériences et obtiennent une seconde chance de trouver une voie qui leur convienne.

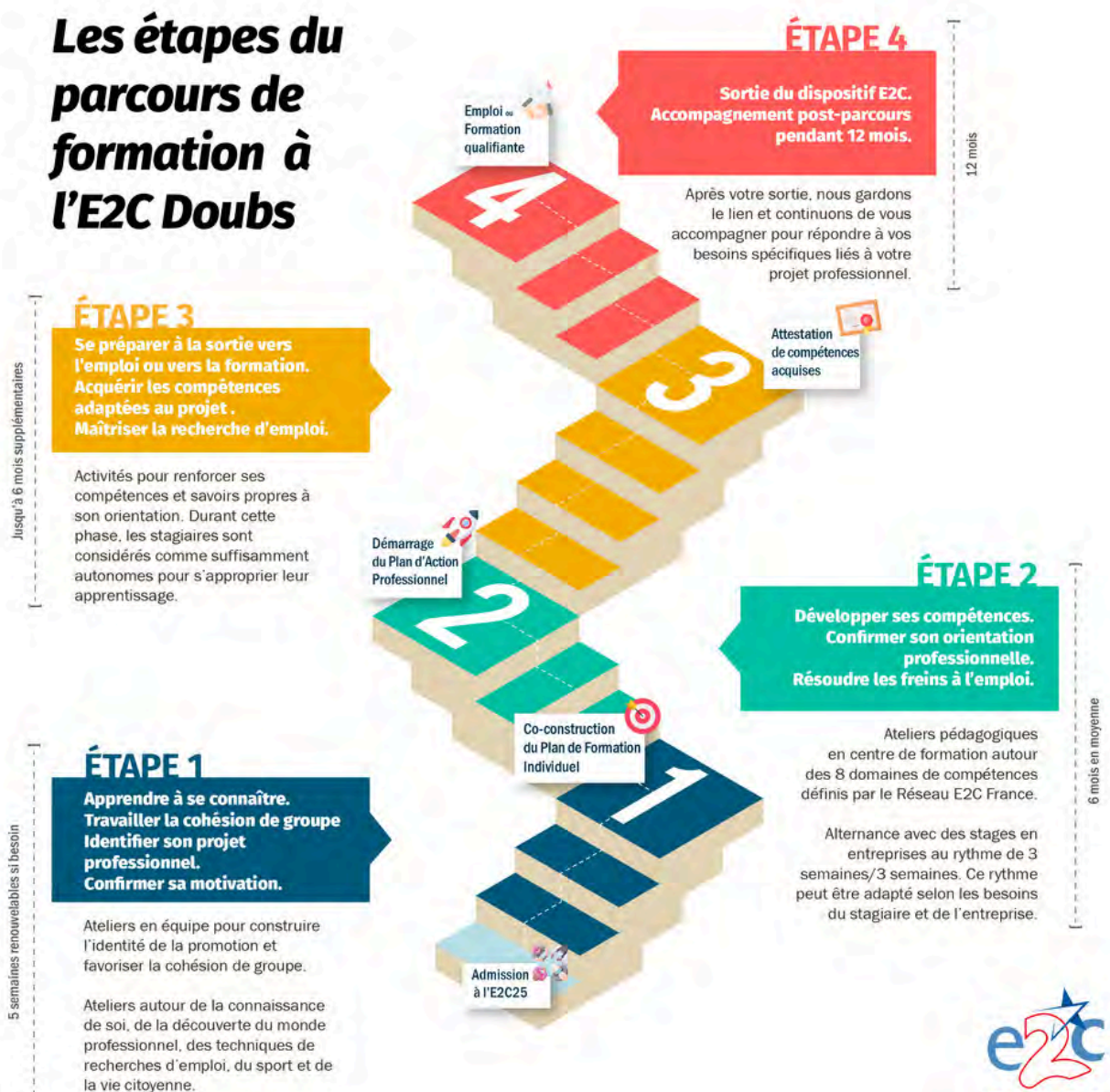
ÉCOLE DE LA DEUXIÈME CHANCE

UNE SOLUTION POUR TROUVER SA VOIE

L'E2C, est un parcours de formation et d'accompagnement individualisé qui s'adresse à des jeunes peu ou pas qualifiés souhaitant accéder à un emploi ou une formation.

Le Réseau E2C France regroupe 159 sites-Écoles sur tout le territoire national. Dans notre département, c'est en octobre 2022 que la Ligue de l'enseignement a ouvert l'École de la Deuxième Chance Doubs au cœur du quartier de Planoise.

Les étapes du parcours de formation à l'E2C Doubs



LES PROJETS PÉDAGOGIQUES

JANVIER



Inauguration



Rencontre et témoignage de Steve BOUAMRA, directeur territorial du Crédit Agricole BFC



Visite Easydis

Au cœur de la problématique des jeunes sans qualification reconnue et en risque d'exclusion, les Écoles de la 2e Chance (E2C) se sont développées pour offrir dès le départ une solution innovante, en développant des démarches pédagogiques en alternance centrées sur la prise en compte et la valorisation de l'expérience des stagiaires et en accordant une place centrale à la valorisation des compétences.

L'approche par compétences dans les Écoles de la 2e Chance s'inscrit dans un processus global d'émancipation et d'autonomisation du stagiaire. Ce processus s'appuie sur l'apprentissage par l'activité, la mise en évidence systématique des acquis développés tout au long du parcours, la valorisation des réalisations et des compétences démontrées.

Elle se veut centrée sur « l'expérience » des stagiaires. L'activité et l'analyse de l'activité prennent un sens pédagogique central : il s'agit « d'apprendre en faisant » et de permettre au stagiaire de prendre conscience de ses acquis, de s'approprier les savoirs nécessaires à l'exercice de ses compétences. Cette démarche concerne tout type d'activités qu'il s'agisse des situations d'apprentissage formelles, des stages ou de la réalisation de projets.



Rencontre de la Société des Membres de la légion d'honneur et de monsieur le Préfet.

MARS



Plantation au forum des jardins de Bourgogne



Visite de la station d'épuration Port Douvot

MAI

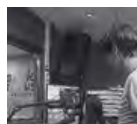


Atelier céramique avec le musée des Beaux-Arts de Besançon



Visite de la Citadelle

JUIN



2



Randonnée au fort de Planoise

DÉCEMBRE



Séminaire
pédagogique E2C
BFC



Projet Fablab



Journée
Portes
Ouvertes



Proposition de
projets dans le
cadre du budget
participatif de
Besançon

NOVEMBRE



Course
d'orientation
Vesoul



Karoké à
l'EPHAD
J.Wienman



Visite de la Banque
Alimentaire



Animation Trouille
et Citrouille avec
l'école Durer



Bilan et repas
convivial, l'E2C
vue par les
stagiaires

SEPTEMBRE

LES EXEMPLES DE PROJETS PÉDAGOGIQUES

LE PROJET RADIO CAMPUS

Le projet Radio est un exemple qui illustre la démarche APC.

Sur trois ateliers, en partenariat avec Radio Campus, nos stagiaires ont découvert les métiers de la radio se sont essayés aux métiers de journaliste, de technicien son et ont diffusé en live une émission.

Toujours dans une démarche collective, ils s'informent, synthétisent des sujets d'actualité, échangent, argumentent, réalisent des micros-trottoirs, des interviews et se découvrent un talent pour l'animation d'une émission radio !

Le formateur se positionne en tant que facilitateur et observateur. Il apporte des conseils, questionne les stagiaires sur leurs acquis, démontre les compétences acquises, apporte des techniques pour faciliter l'apprentissage de compétences...

En faisant une émission radio, les stagiaires ont travaillé l'ouverture à la vie citoyenne, la communication orale, l'autonomie, la découverte des métiers de la radio, la communication en collectif, l'écoute active... et ils en ont pris conscience !

Ce projet a été financé par la fondation MAIF.

QUELQUES CHIFFRES

LES STAGIAIRES

96 stagiaires accueillis

6 mois de parcours en moyenne

42% de femmes

52% de jeunes issus de QPV

Age moyen > **19 ans**

RQTH > **5% + 8%** de demandes en cours

66% sans diplôme validé

97% sans expérience professionnelle à l'entrée

LES SORTIES

21	Contrats de travail de + de 2 mois
9	Contrats de travail de - de 2 mois
12	Formations qualifiantes ou diplômantes
9	Contrats de travail en alternance
6	Service civique
18	Autres solutions d'accompagnement préqualifiants

LIENS AVEC LE MONDE PRO'

Le rôle et l'implication des entreprises dans le projet de notre E2C et dans le parcours des jeunes sont déterminants. En effet, l'orientation du stagiaire vers tel ou tel secteur n'est pas définie à l'avance et sera travaillée pendant la formation. Côté de près le monde professionnel leur permet ainsi de construire un projet concret et teinté de premières expériences.

Les entreprises de tous secteurs, de la TPE à la grande entreprise, les associations, les collectivités participent à l'accompagnement vers le monde professionnel. Lieux d'accueil de nos stagiaires, ils ouvrent également leur porte à des visites d'entreprises et viennent à l'e2c pour présenter leur métier, témoigner de leur expérience, participer à des simulations d'entretien, parrainer nos promos !

Cette interactivité permanente entre professionnels et jeunes en quête d'insertion favorise le dialogue entre ces deux acteurs en permettant une meilleure compréhension des attentes de chacun.

Depuis l'ouverture, plus de 220 conventions de stage ont été élaborées avec l'E2C25 dans des structures et entreprises aux domaines d'activités variés et que nous remercions pour leur implication.

TÉMOIGNAGE

J'ai passé 8 mois à l'E2C. L'équipe et les interventions m'ont beaucoup aidé à devenir plus autonome et indépendante. J'ai aussi pu dépasser mes peurs de transports et des gens grâce à leur bienveillance et leur super sens de l'écoute ! Ils m'ont aidé à trouver ma voix professionnelle alors que j'étais déscolarisée depuis 6 mois. J'étais totalement perdue. Avec l'aide des formatrices j'ai pu trouver des stages dans le social qui m'ont beaucoup plu. En septembre, je me suis orientée dans une préformation dans le social. A ce jour, je l'ai terminé et je vais rentrer en formation de moniteur éducateur en septembre 2024.

CHARLOTTE,
24 ANS